



Die **ETGETON ROBOTIK + DROHNENTECHNIK GMBH & CO. KG** versteht sich als das Bindeglied und die Schnittstelle zwischen der Planung und dem Einsatz gebäudetechnischer Anlagen, bei denen sowohl der Schutz der Umwelt und der Ressourcen, wie auch der Mehrwert für die Hausbewohner mit Blick auf die Effizienz und Einsatzbereiche der Anlagen im Fokus stehen.

Aktuell hat die **ETGETON ROBOTIK + DROHNENTECHNIK GMBH & CO. KG** sich ein weiteres Geschäftsfeld erschlossen, bei dem es um das Thema Mehrwert geht. Im Bereich der Gastronomie und bei allgemeinen Dienstleistungen wünscht sich der Kunde immer mehr Service. Im Gegenzug sinkt das Interesse aktuell an diesem Berufszweig und es gibt immer weniger Personal. Als Antwort auf diese Situation stehen Liefer- und Begrüßungsroboter zur Verfügung, die diese Lücke füllen und den Gastromomen und anderen Dienstleistungsanbietern eine ernsthafte Alternative anbieten. Wir liefern nützliche Roboter, die Menschen von repetitiven (immer wieder gleichen, wiederkehrenden) Aufgaben befreien, um kreativere und sinnvollere Tätigkeiten zu leisten.

**Sind Sie bereit für Ihren ersten Dienstleistungs-Roboter?**



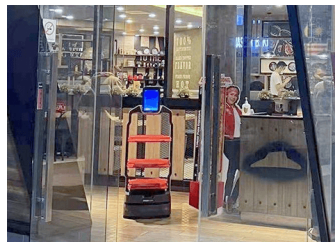
## Anwendungsszenarien für unsere Dienstleistungs-Roboter:

### Intelligente Gastronomie

Durch die rasante Entwicklung der Gastronomie tauchen „Schwierigkeiten bei der Einstellung + hohe Kosten + Werbung“ auf. LuckiBot kann das Problem effektiv lösen. LuckiBot arbeitet mit berühmten Marken wie Pizza Hut und Burger King zusammen, um Werbe- und Marketingkampagnen bereitzustellen. Er kann die Effizienz der Speisenslieferung verbessern und die Arbeitskosten reduzieren, so dass Kellner mehr Zeit nutzen können, um Kunden einen qualitativ hochwertigen Service zu bieten. LuckiBot ist zu einem unverzichtbaren Produkt geworden, um die traditionelle Gastronomie zu intelligenten Restaurants zu entwickeln.



Burger King



Pizza Hut



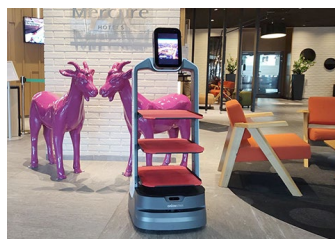
Black Canyon

### Intelligentes Hotel

Durch die rasante Entwicklung des Hotel- und Gastgewerbes wird vom Rezeptionspersonal verlangt, Dienstleistungen in 24-Stunden-Schichten mit starker innerer Toleranz und Geduld zu liefern, um Geschäftsabwicklung und Beratungsdienstleistungen zu erbringen. Dies führte zu erhöhtem Arbeitsaufwand und Schwierigkeiten, die Arbeitskosten zu senken. LuckiBot liefert Dienstleistungen im Hilton Hotel und Poznań Mercure Hotel in Polen, stellt Begrüßungsbotschaften ein, initiiert Begrüßungen, bietet sprachliche Fragen & Antworten und intelligenten Führungsservice, stellt den Bankettsaal des Hotels vor, das Menü, die umliegenden Restaurants, die Sehenswürdigkeiten und Transportmittel, und kann den Standard und die Einheitlichkeit von Erklärungen sicherstellen.



Hotels Polen



Mercure Hotel



MEZA Hotel



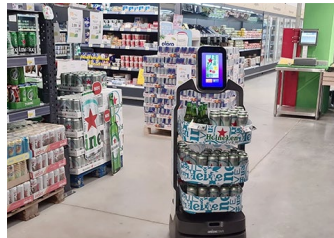
## Anwendungsszenarien für unsere Dienstleistungs-Roboter:

### Intelligenter Supermarkt

Bereitstellung von Roboter-Service-Technologie im Einzelhandel, um eine hochintelligente Supermarktumgebung zu erreichen, Arbeitskräfte zu reduzieren, die Verkaufswerbung zu verbessern und den Umsatz zu steigern. LuckiBot arbeitet mit Heineken und Kofala zusammen, um intelligente und genaue Werbedienste in Supermärkten zu liefern. LuckiBot strahlt Marketingendungen aus, bewirbt Produkte in Echtzeit und zieht Kunden an, während er die Anzahl an Interaktionen und die Konsumfrequenz erhöht.



Czech Kofala



Romania Heineken



Tops Market

### Intelligente Ausstellung

Durch die schnelle Entwicklung in der Messehallenbranche wächst die gesellschaftliche Nachfrage schnell. Es ist jedoch schwierig, die Bedürfnisse personalisierter Ausstellungen zu erfüllen, und es mangelt an örtlicher Führung. Nach der Einführung des Begrüßungs-Roboters verbessert der undifferenzierte Dienst die Effizienz der Erklärung erheblich und gewährleistet auch die Standardisierung und Einheitlichkeit der Erklärung. Er geht schnell auf die Bedürfnisse von Touristen ein, führt Touristen in verschiedene Bereiche der Ausstellungshalle, erhöht aber auch die Publikumszufriedenheit.



RSPA RetailNOW



Qualcomm Event



Bangkok Motor Expo



## Liefer- und Begrüßungs-Roboter

Unsere Liefer- und Begrüßungs-Roboter sind technisch ausgereift und schon seit vielen Jahren weltweit im Einsatz. Ihre hochgradig anpassbare Roboterplattform kann die benötigten Dienste in verschiedenen Umgebungen optimal erfüllen. Durch den Einsatz der Roboter können Sie Ihre Betriebseffizienz verdoppeln, während die Betriebskosten gesenkt werden.

**Aktuell sind diese Roboter lieferbar:**

### Liefer-Roboter



Liefer-Roboter  
LuckiBot (Hot)



Liefer-Roboter  
LuckiBot Pro (Hot)



Liefer-Roboter  
LuckiBot Autodoor

### Begrüßungs-Roboter



Begrüßungs-Roboter  
GreetingBot Mini



Begrüßungs-Roboter  
GreetingBot Nova



AI-Service-Roboter  
LuckiBot Plus



## Die LuckiBot Liefer-Roboter Serie:

### Ihr zuverlässiger Assistent kann so Vieles:

#### Liefermodus – stabil und genau



Die Liefermethode kann beständigen Dienst bei schneller und geringer Geschwindigkeit liefern und durch Berühren des Bildschirms angehalten werden. Das Ziel kann geändert werden und die Speise während der Lieferung abgeholt werden. Der Roboter kann während der Lieferung dauerhaft das Menü vorstellen.

#### Begrüßungsmodus – Abwechslungsreiche Werbung



Der KI-Liefer-Roboter hat viele Möglichkeiten Kunden, anzuziehen. Er kann Kunden an einem bestimmten Punkt begrüßen oder umherfahren, um Kunden anzuziehen. Er wird Werbungen und charakteristische Speisen anzeigen, wenn sich Kunden nähern. Kurz gesagt, es ist nicht notwendig, sich um die Kundengewinnung zu sorgen.

#### Führungsmodus – führt Kunden an die ausgewählten Tische



Der KI-Liefer-Roboter kann durch Berühren des Bildschirms ausgelöst werden und den Kunden dann mit Hintergrundmusik direkt zum Tisch führen.

#### Cruise-Modus – zugänglich von überall



Imbisse und Tablettis können auf seiner Route jederzeit verteilt oder eingesammelt werden. Gleichzeitig kann er durch die Anzeige von Werbung Kunden anziehen.



## Die GreetingBot Begrüßungs-Roboter Serie:

### Kleiner Körper, flexible Bewegung, Anwendung in vielen Umgebungen:

#### Werbungsmodus



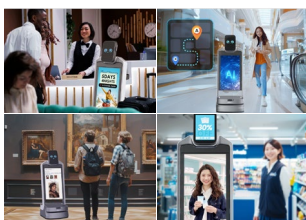
GreetingBot kann an einem festgelegten Standort begrüßen oder sich umher bewegen, um Kunden anzuziehen. Er zeigt Werbung an, wenn sich Kunden annähern. GreetingBots leistungsfähige Sprachinteraktion und drehbarem Chassis stellt sicher, dass er in der Lage ist, Unterhaltungen mit den Kunden von Angesicht zu Angesicht zu führen, was zu einer positiven Erfahrung führt.

#### Führungsmodus



GreetingBot ist klein und navigiert mühelos. Der GreetingBot Kanaldurchmesser des Chassis beträgt 21,6 Zoll, was für alle möglichen kleinen Räume perfekt ist. Er kann ebenso flexibel Hindernissen ausweichen, ist sicher und zuverlässig. Seine große Leichtigkeit der Navigation macht es möglich, die Kunden mit Hintergrundmusik zum Ziel zu leiten.

#### AI-Service-Roboter LuckiBot Plus:



Seine Servicebereiche sind mit Rufknöpfen ausgestattet, die es Kunden ermöglichen, das Roboterpersonal durch Drücken des Knopfes sofort zu rufen. Durch die Integration des Kassensystems im Roboter bietet er ein ultimatives mobiles Zahlungsterminal und kann zusätzlich auch als Beschwerde- und Anfragenverwaltung programmiert werden.

#### Alle Umgebungen werden durch die GreetingBot-Serie abgedeckt:



Restaurant

Supermark

Krankenhaus

Pflegeheim

Ausstellung

Klub



## AI-Liefer-Roboter LuckiBot



Mikrofon und Lautsprecher



Weit offenes, großes Tablett



Farbwechselndes Anzeigeband



Solides und stabiles Chassis



### Generelle Parameter

Gesamtgröße	530 mm × 500 mm × 1320 mm
Nettogewicht	39 Kg
Farbe	Perlweiß + Elegantes Schwarz
Bildschirmgröße	10,1 Zoll; Touchscreen, Auflösung von 1200×1920 Pixeln

### Ladefähigkeit

Laderaum	Die Tablett sind verstellbar, wobei die Abmessungen der ersten und zweiten Tablett 500mm x 430mm betragen und das untere Tablett 480mm x 400mm misst. Die Höhen der einzelnen Tablett betragen 210mm/210mm/280mm
Einzeltablettlast	Maximal 10 kg
Gesamtladung	Maximal 40 kg

### Mobilitätsmetriken

Bewegungsrate	0,5 ~ 1,2 m/s (einstellbar)
Fahrzeit	10 Stunden (typische Fahrscene)
Ladezeit	4,5 Stunden (Aufladen im ausgeschalteten Zustand)



## AI-Liefer-Roboter LuckiBot Pro

### Die unbegrenzten Möglichkeiten:

- Automatische Identifikation und Speisenslieferung
- 360 Grad intelligente Umgebungsleuchte
- Umfassende Mensch-Roboter-Interaktion
- Präzise und schnelle Sprachinteraktion
- Klare Sicht und stabile Bewegung
- 50 % verbesserte Ladungskapazität
- Große und schnelle Ladungskapazität
- Dynamische Echtzeitwerbung
- Hochgradig anpassbare Roboterplattform
- Unterstützt Android-Entwicklung



#### Generelle Parameter

Gesamtgröße	558 mm × 525 mm × 1375 mm
Nettogewicht	59 Kg
Farbe	Perlweiß + Elegantes Schwarz
Bildschirmgröße	14 Zoll; 1080 FHD

#### Ladefähigkeit

Laderaum	3 Tablett / 4 Tablett, Abmessungen 500 mm x 420 mm
Einzeltablett Ladung	Maximal 15 kg
Gesamtladung	Maximal 60 kg

#### Mobilitätsmetriken

Bewegungsgeschwindigkeit	0,5~1,2 m/s (Einstellbar)
Fahrzeit	12 Stunden (typische Fahrscene)

#### Ladeinformationen

Ladezeit	4,5 Stunden (Laden im ausgeschalteten Zustand)
Lademodus	Unterstützt zwei Modi: Automatische Ladestation + Kabel





## AI-Liefer-Roboter LuckiBot Pro Autodoor

Das neueste Mitglied unserer Familie, läutet mit seiner vielfältigen Knickflügeltür und der intelligenten Passwortverriegelung für versiegelte Lieferungen eine neue Ära ein. Er etabliert sich als Super-Lieferroboter der nächsten Generation.

- Vielfältige Knickflügeltür
- Intelligente Passwortverriegelung
- Magischer Raum
- Mehr Exzellenz
- Übergroßer Bildschirm
- Klassischer Spaziermodus, 12 Stunden herausragende Akkulaufzeit



### Generelle Parameter

Gesamtgröße	558*525*1375mm
Produktfarbe	Perlweiß + Elegantes Schwarz
Bildschirmgröße	14 Zoll; 1080 FHD

### Abmessungen des Aufbewahrungsraumes

Einzeltablett Aufbewahrungsraum	Maximal 410* 480*315mm, 69 Liter
Einzeltablett Ladegewicht	Maximal 20 Kg

### Systemleistung

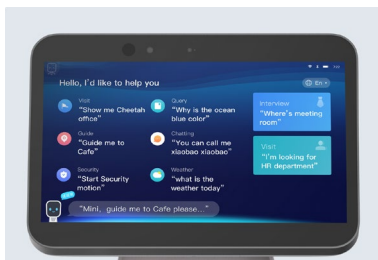
Spaziergeschwindigkeit	0,5 bis 1,2 m/s (Einstellbar)
Spazierzeit	12 Stunden (Typisches Spazierszenario)
Ladezeit	4,5 Stunden (Laden im ausgeschalteten Zustand)



## AI-Service-Roboter GreetingBot Mini

Ein Meister der Begrüßung und Führung. Die mächtige Stimmfunktion und der große interaktive Bildschirm sind perfekt für eine Reihe von Empfangsmethoden und das kleinere Chassis ist flexibler, um eine größere Bandbreite von Umgebungen abzudecken. GreetingBot Mini liefert Kunden ein unvergleichliches Dienstenerlebnis.

- Großer 14 Zoll HD-Bildschirm
- 6 Mikrophon-Ring-Anordnung
- HD-Weitwinkel-Dual-Kamera
- Ausgestattet mit einer Qualcomm Snapdragon Acht-Kern CPU
- Hi-Fi Subwoofer
- Fortgeschrittenes GreetingBot Mini Chassis
- Selbstaufladend im Zyklus-Dienst



Gesamtgröße	410 mm × 410 mm × 1000 mm
Nettogewicht	21 Kg
Bildschirmgröße	14 Zoll
Pixel-Auflösung	FHD (1920 × 1080)
Kopfkamera	13M High-Definition-Kamera × 1, unterstützt Fotografieren und Videoanrufe
Mikrofon-Array	6 Mikrofon-Arrays, 360°-Schallquellenpositionierung
Audiosystem	Mit 30W Superleistung und 5 separaten Soundmodulen, bietet Harman Kardon Soundeffekte
Fahrzeit	12 Stunden (typische Fahrscene)
Ladezeit	≤ 4,5 Stunden (Aufladen im ausgeschalteten Zustand)



## AI-Service-Roboter GreetingBot Nova

GreetingBot Nova ist das erste große Sprachmodell für den weltweiten Markt, und bietet erstklassige Navigation und anpassbare Fähigkeiten. Er besitzt ein frisches Design mit mehr Schnittstellen und Raum für Peripherie. Das wichtigste bei einem großen Sprachmodell ist, dass Nova intelligenter interagiert und Empfang, Touren und Erklärungen leichter bewältigt.

- Sanfte SprachinterAI
- Umfassendes Mensch-Roboter Erlebnis
- Aufgewertete Anpassungsfähigkeiten
- Verbessertes Chassis und Wahrnehmungssystem
- Automatische Aufladung für durchgehenden Einsatz



### Generelle Parameter

Gesamtgröße	558 x 525 x 1350 mm
Nettogewicht	56 kg
Produktfarbe	Silber + Metallisches Blaugrau
Bildschirmgröße	14-Zoll; 1080 FHD
Kamera im Kopf	13M High-Definition Kamera × 1

### Metriken zur Mobilität

Umherfahr-Geschwindigkeit	0,5 ~ 1,2 m/s (einstellbar)
Laufzeit	12 -14 Std. (typisches Umherfahr-Szenario)

### Auflade-Informationen

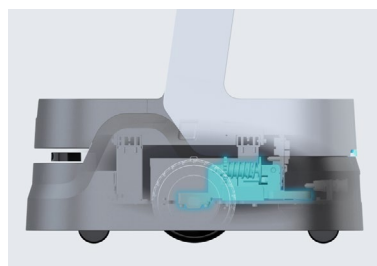
Aufladedauer	4,5 Std. (bei Verwendung der Ladestation)
Auflademodus	Automatische Ladestation, Kabel



## AI-Service-Roboter LuckiBot Plus

Der AI-Service-Roboter verfügt über einen 27-Zoll HD Großbildschirm und wird von dem selbstentwickelten RobotOS-System angetrieben. Er bietet eine breite Palette von Werbeinhalten und Optionen für Marketinganfragen. Zusätzlich unterstützt er Sprachinteraktion, Wegführung, anpassbare Großbildschirm-Hintergründe und Patrouillenfähigkeiten. Dieser Roboter ist das perfekte Werkzeug, um Kundenverkehr zu generieren, intelligentes Marketing zu verstärken und den Servicestandard zu erhöhen.

- Dynamisch, fesselnd, unvergesslich
- Ermöglicht nahtlose Kommunikation
- Branchenführende Hindernisvermeidungstechnologie
- Solides und stabiles Chassis
- Zusammenarbeit mit mehreren Robotern
- Automatisches Wiederaufladen, höhere Effizienz
- Hardware-Erweiterbarkeit



Gesamtgröße	530mm x 500mm x 1320mm
Nettogewicht	43kg
Bildschirmgröße des Kopfes	10,1-Zoll-Touchscreen, 1200×1920 Pixel
Größe des Werbebildschirms	27-Zoll-Anzeige, 1080×1920 Pixel
Hardware-Schnittstelle	Standard USB-A-Datenkommunikationsport 5V/2A ×1, Standard DC12V/3A-Stromversorgungspport ×1, Ethernet-Port ×1
Lademethode	Unterstützt automatisches Wiederaufladen
Fahrzeit	9 Stunden (typische Fahrscene)
Ladezeit	4,5 Stunden (Laden im ausgeschalteten Zustand)

Wünschen Sie ein persönliche Beratung?  
Wir freuen uns auf Ihren Kontakt.

---

**ETGETON**  
ROBOTIK + DROHNENTECHNIK GMBH & CO. KG

**ETGETON ROBOTIK + DROHNENTECHNIK GmbH & Co. KG**

Cranger Str. 287  
45891 Gelsenkirchen  
Deutschland  
+49 209 80083735  
vertrieb@etgeton-robotik.com  
www.etgeton-robotik.com